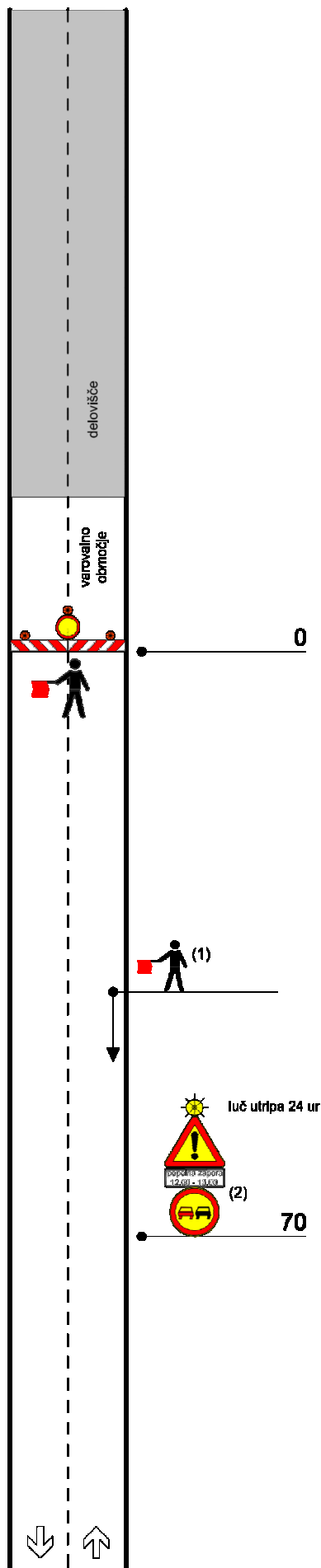


ZAPORA E-6

ceste v naselju - za zavarovanje del, ki zahtevajo popolno zaporo odseka brez vzpostavitve obvoza

- (1) promet po potrebi umiriti fizično z zastavicami na razdalji 30 m pred koncem kolone stoječih vozil
- (2) znak ni potreben, če je prehtevanje prepovedano z označbo na vozlišču

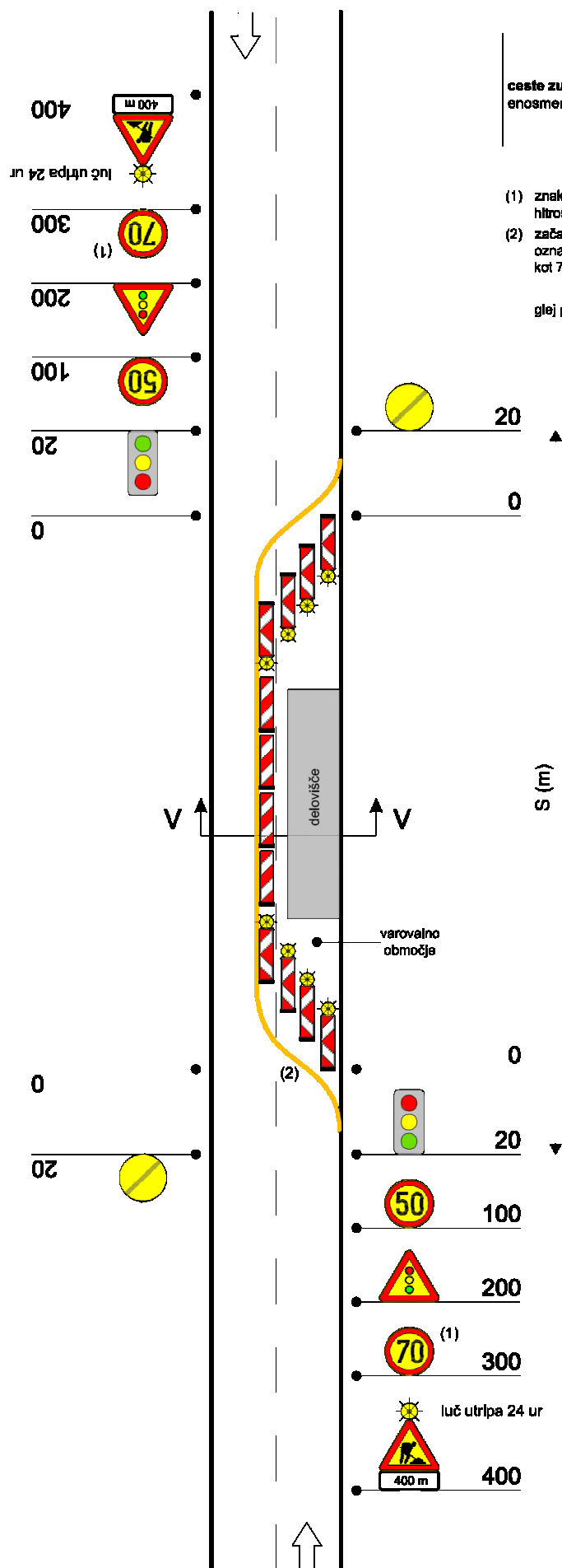


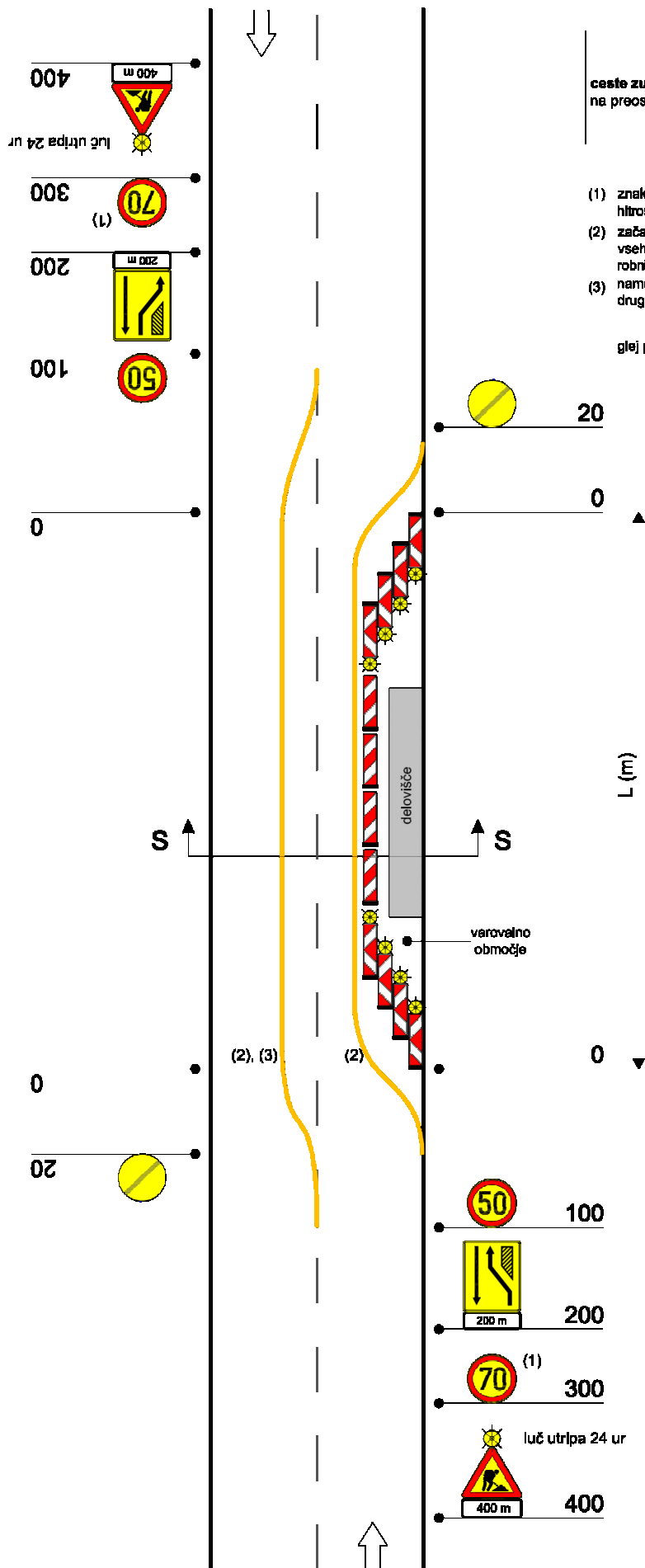
ZAPORA Z-1

ceste zunaj naselja - promet izmenično enosmeren, urejen s semaforji

- (1) znak ni potreben, če elementi ceste ne dopuščajo hitrosti ≥ 70 km/h
- (2) začasna označba na vozišču obvezna na cesti z označenimi robnimi črtami, če zapora traja več kot 7 dni

glej prerez V - V





ZAPORA Z-4

ceste zunaj naselja - dvosmerni promet urejen na preostalem vozišču

- (1) znak ni potreben, če elementi ceste ne dopuščajo hitrosti ≥ 70 km/h
- (2) začasna označba na vozišču na sredini obvezna v vseh primerih, ob zapori pa le na cesti z označenimi robnimi črtami, če zapora traja več kot 7 dni
- (3) namesto začasne označbe se lahko uporabi tudi druga oprema za vodenje in kanaliziranje prometa

glej prerez S - S

07



05



20



0

Z

Z

delovnišče

varovalno
območje

S (m)

0

20



50



70

ZAPORA N-1

ceste v naselju - promet izmenično enosmeren,
urejen s semaforji

glej prerez Z - Z

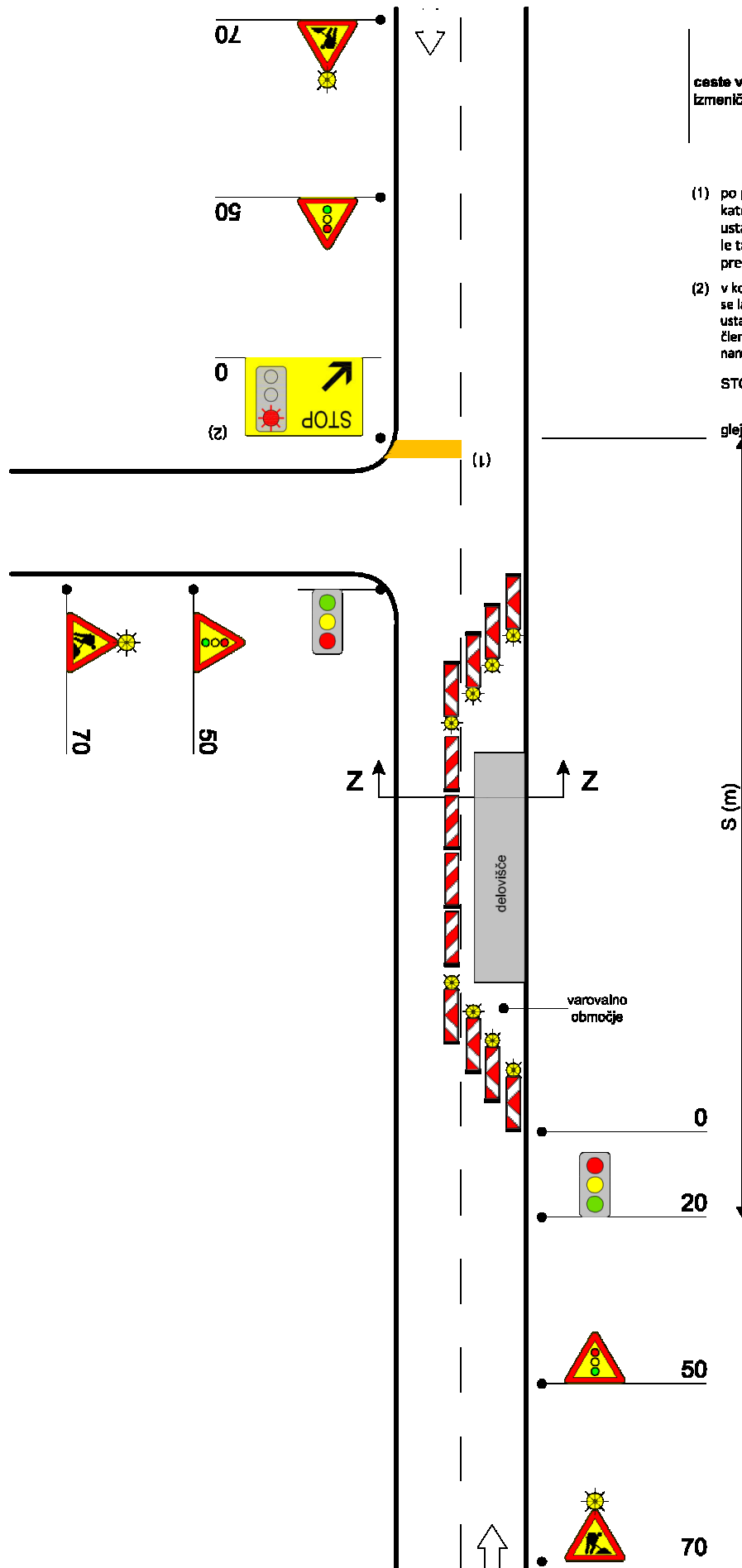
ZAPORA N-2

ceste v naselju, na območju križišča - promet izmenično enosmeren, urejen s semaforji

- (1) po potrebi označiti začasno široko prečno črto, s katero se, pri rdeči luči na semaforju, zagotovi ustavitev vozil pred priključkom stranske ceste, da le ta ne ovirajo vozil pri vključevanju na prednostno cesto
- (2) v kolikor ni mogoče izvesti začasne široke prečne črte se lahko predvidi tabla, ki obvešča voznika o mestu ustavitve vozila pri rdeči luči na semaforju, skladno s členom Zakona o cestah, ki določa postavitev obvestil, namenjenih izboljšanju prometne varnosti

STOP črta

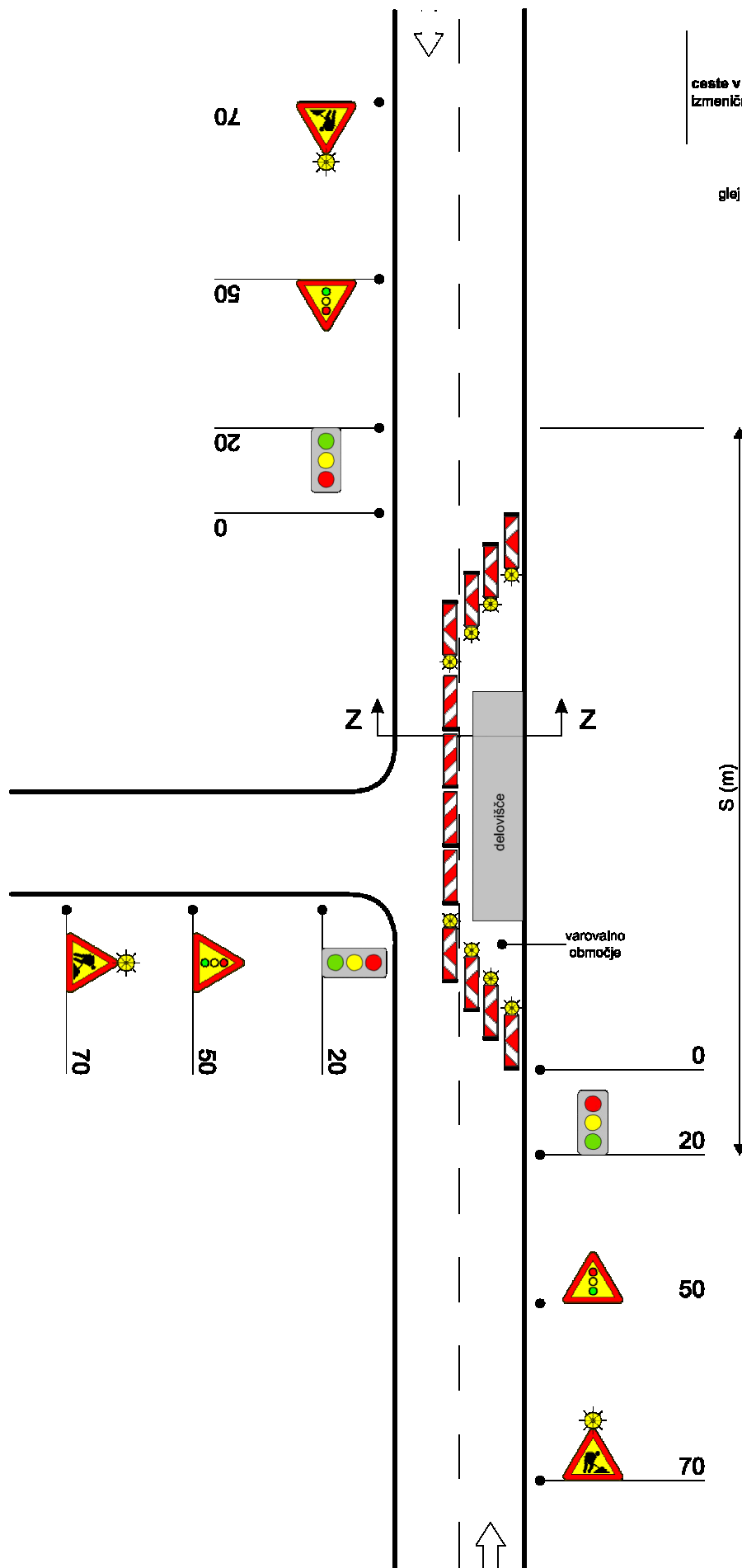
glej prerez Z - Z



ZAPORA N-3

ceste v naselju, na območju priključka - promet
izmenično enosmeren, urejen s semaforj

glej prerez Z - Z



ZAPORA N-9

ceste v naselju - dvosmerni promet, urejen s prometnimi znaki

(1) znak ni potreben, če je $L(m) \leq 20$ m in, če je prometna obremenitev v obeh smereh ≤ 50 voz./h

glej prerez Y - Y

